



İstanbul  
**GEDİK**  
Üniversitesi

# SUALTI KAYNAKÇI EĞİTİMİ PROGRAMI



## İletişim Bilgileri

Ankara Caddesi No: 306 Şeyhli 34906 Pendik - İstanbul / TÜRKİYE

T. +90 216 378 50 00

[www.gedik.edu.tr](http://www.gedik.edu.tr) • [weldingtraining@gedik.com.tr](mailto:weldingtraining@gedik.com.tr)

## SUALTI KAYNAKÇI EĞİTİMİ PROGRAMI

### GİRİŞ

Istanbul GEDİK Üniversitesi size ihtiyacınız olan sualtı kaynak eğitiminin yanı sıra sualtı inşaat endüstrisinde çalışmak için gereken özel programları sunmaktadır.

Eğitim programı boyunca profesyonel dalgıçların sualtı kesim ve kaynak işlemlerini yapabilecek seviyeye getirilmesi amaçlanmaktadır.

### SERTİFİKA

Kurs, EN ISO 15618-1 uluslararası standartına göre yürütülecektir.

IMCA ve ADCI standartın eğitim ve öğretimini kabul eder.

Eğitim sonunda başarılı olan katılımcılara uluslararası sertifika ve İstanbul Gedik Üniversitesi sertifikası verilecektir.

### KİMLER KATILMALI

Bu kursa profesyonel dalgıçlar katılabilir.

Adaylar sertifikalarını, özgeçmişlerini, dalgıç belgelerini ve geçerli sağlık belgelerini eğitim başvurusu esnasında sunacaklardır.

Kurs en az 10 kişi ile açılır.

## SUALTI KAYNAKÇI EĞİTİMİ PROGRAMI

HAFTA	GÜNLER		KONU	TEO	UYG	
1	1.GÜN	Sabah	Kaynak teorisi (Derslik)	3	-	
		Ö.Sonra	Kaynak satih uygulaması (Kaynak Atölyesi)	-	4	
	2.GÜN	Sabah	Kaynak teorisi (Derslik)	3	-	
		Ö.Sonra	Kaynak satih uygulaması (Kaynak Atölyesi)	-	4	
	3.GÜN	Sabah	Kaynak teorisi (Derslik)	3	-	
		Ö.Sonra	Kaynak satih uygulaması (Kaynak Atölyesi)	-	4	
	4.GÜN	Sabah	Kaynak teorisi (Derslik)	3	-	
		Ö.Sonra	Kaynak satih uygulaması (Kaynak Atölyesi)	-	4	
	5.GÜN	Sabah	Kaynak teorisi (Derslik)	3	-	
		Ö.Sonra	Kaynak satih uygulaması (Kaynak Atölyesi)	-	4	
2	1.GÜN	Sabah	S/A Kaynak uygulaması (metalik ark kaynağı) (Havuz/Deniz)	-	3	
		Ö.Sonra	S/A Kaynak uygulaması (metalik ark kaynağı) (Havuz/Deniz)	-	4	
	2.GÜN	Sabah	S/A Kaynak uygulaması (metalik ark kaynağı) (Havuz/Deniz)	-	3	
		Ö.Sonra	S/A Kaynak uygulaması (metalik ark kaynağı) (Havuz/Deniz)	-	4	
	3.GÜN	Sabah	S/A Kaynak uygulaması (metalik ark kaynağı) (Havuz/Deniz)	-	3	
		Ö.Sonra	S/A Kaynak uygulaması (metalik ark kaynağı) (Havuz/Deniz)	-	4	
	4.GÜN	Sabah	S/A Kaynak uygulaması (metalik ark kaynağı) (Havuz/Deniz)	-	3	
		Ö.Sonra	S/A Kaynak uygulaması (metalik ark kaynağı) (Havuz/Deniz)	-	4	
	5.GÜN	Sabah	S/A Kaynak uygulaması (metalik ark kaynağı) (Havuz/Deniz)	-	3	
		Ö.Sonra	S/A Kaynak uygulaması (metalik ark kaynağı) (Havuz/Deniz)	-	4	
	3	1.GÜN	Sabah	S/A Kaynak uygulaması (metalik ark kaynağı) (Havuz/Deniz)	-	3
			Ö.Sonra	S/A Kaynak uygulaması (metalik ark kaynağı) (Havuz/Deniz)	-	4
2.GÜN		Sabah	S/A Kaynak uygulaması (metalik ark kaynağı) (Havuz/Deniz)	-	3	
		Ö.Sonra	S/A Kaynak uygulaması (metalik ark kaynağı) (Havuz/Deniz)	-	4	
3.GÜN		Sabah	S/A Kaynak uygulaması (metalik ark kaynağı) (Havuz/Deniz)	-	3	
		Ö.Sonra	S/A Kaynak uygulaması (metalik ark kaynağı) (Havuz/Deniz)	-	4	
4.GÜN		Sabah	S/A Kaynak uygulaması (metalik ark kaynağı) (Havuz/Deniz)	-	3	
		Ö.Sonra	S/A Kaynak uygulaması (metalik ark kaynağı) (Havuz/Deniz)	-	4	
5.GÜN		Sabah	S/A Kaynak uygulaması sınav ve değerlendirme	-	3	
		Ö.Sonra	S/A Kaynak uygulaması sınav ve değerlendirme	-	4	

\* Bu program İstanbul'da yapılacaksa, Gedik Holding Kaynak Laboratuvarı, İstanbul Gedik Üniversitesi, Pendik Marina dalış tesisleri kullanılacaktır.

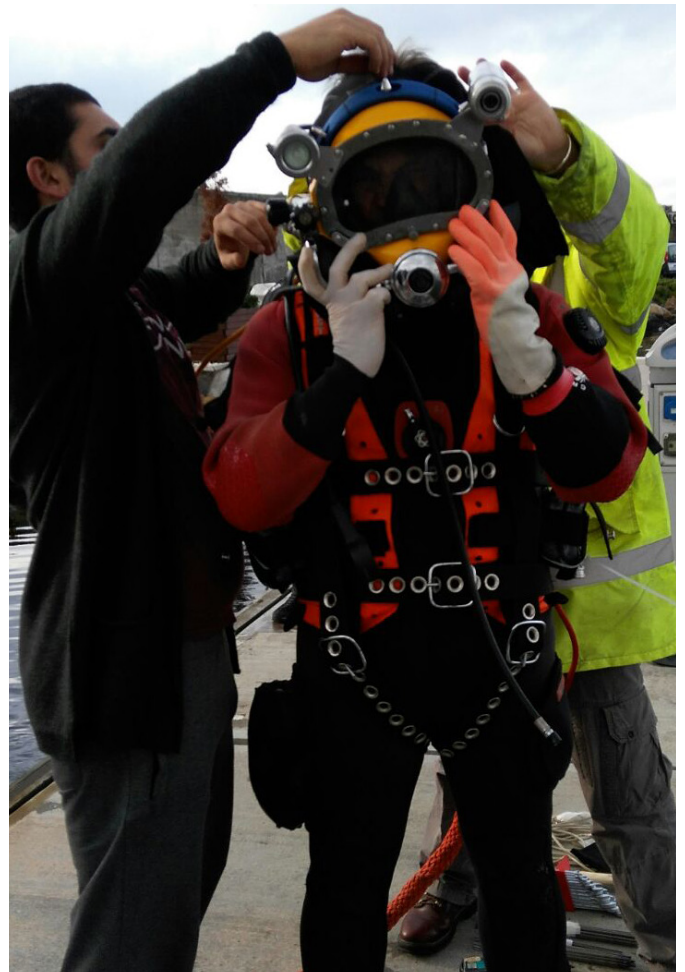
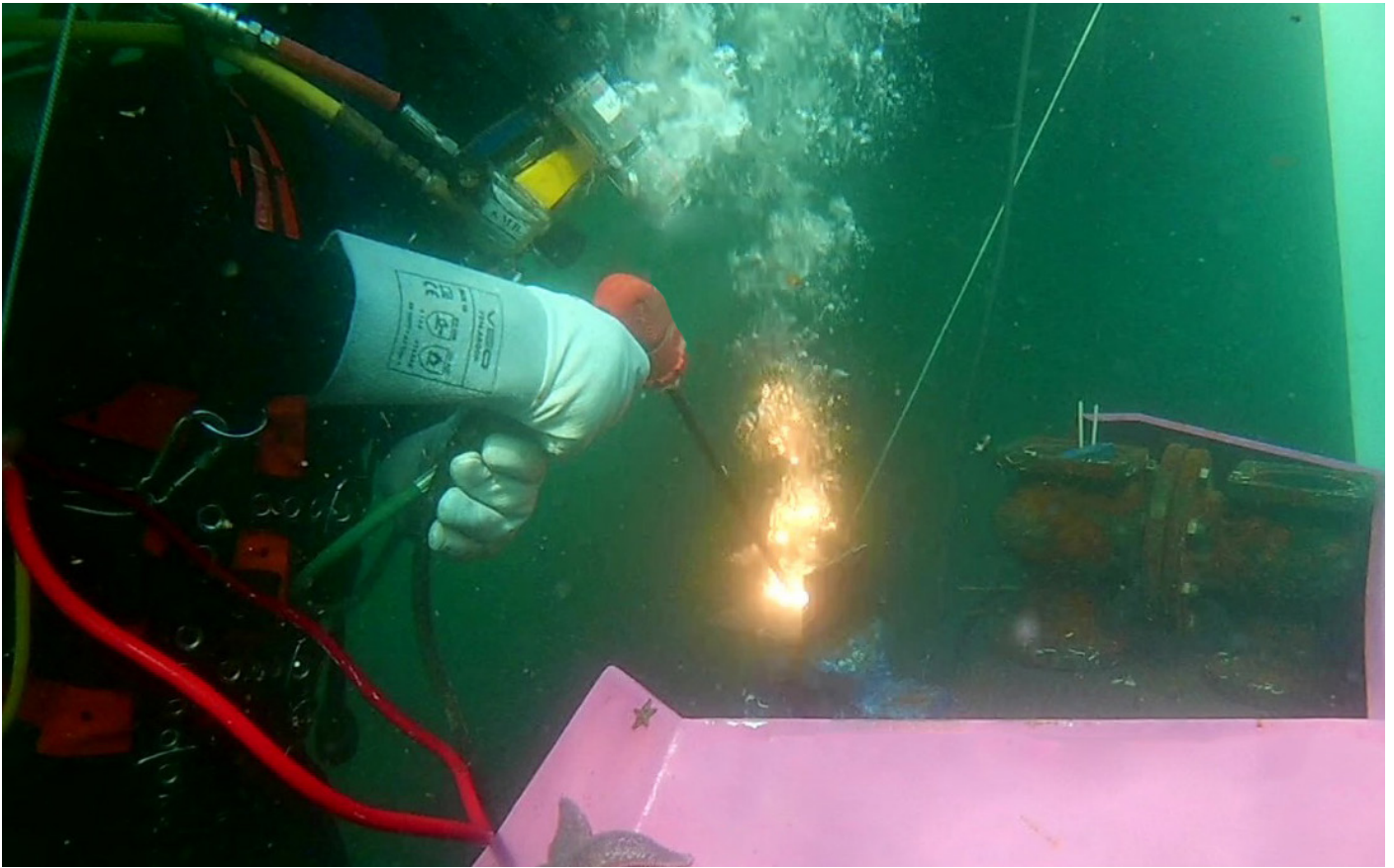
Eğitim ve sınavlar satıhtan beslemeli sualtı dalış sistemi kullanılarak yapılacaktır.

Uluslararası Sertifikalar, başarılı katılımcılar için EN ISO 15618-1'a göre olacaktır. Eğer katılımcı sınavı geçemezse, bir sınav hakkı daha verilir, eğitim tekrarı yapılmaz.

**MODÜL 1:** Sualtı kaynak teorisi (Bir Hafta)

**MODÜL 2:** Sualtı kaynak uygulaması (Denizde / Havuzda İki Hafta \*)

**NOT:** Kurs Türkiye dışında gerçekleştiriliyorsa, dalış, pratik eğitim ve yerin güvenlik koşulları, ev sahibi kuruluşla birlikte incelenmelidir. Kurs ücreti ve diğer konular için verilen karar ayrı olarak belirlenecektir.





İstanbul  
**GEDİK**  
Üniversitesi

---

Cumhuriyet Mahallesi İlkbahar Sokak No: 1-3-5 Yakacık 34876 Kartal / İstanbul  
P. +90 216 378 50 00  
[www.gedik.edu.tr](http://www.gedik.edu.tr) • [weldingtraining@gedik.com.tr](mailto:weldingtraining@gedik.com.tr)

---